

# 「ZENRIN Maps API」のご紹介

株式会社ゼンリン


「ZENRIN Maps API」は、業務システムやWebアプリケーション向けに多彩な地図コンテンツや位置情報データを実装する開発ツールがセットになったエンタープライズ向けAPIサービスです。

## ■ 特長

ゼンリングループが保有する時空間データベースを活用することで、道路地図・住宅地図・属性情報まで一気通貫してご利用いただけます。

また、豊富な土地・建物属性について時系列管理されたデータ群をご利用いただくことが可能です。

## ■ API種別について

 概要	概要
JavaScriptAPI	地図表示や図形描画機能をWebページに組み込むためのインターフェースです。主にクライアント(Webブラウザ)側で処理を行います。
WebAPI	地図画像やPOI情報など、地図に付随するデータを提供するためのインターフェースです。サーバ側で命令を処理するため、多量のデータ処理に最適です。

# API機能について

各種API機能を組み合わせ、お客様のニーズや課題に応じたソリューションを実現いたします。

## マップ

### 地図の描画・操作に関する機能



道路地図から住宅地図、更には過去の地図描画まで、各種地図をご利用頂けます。地図上での図形の描画やブルーマップや用途地域など、様々なデータ重畳機能もご利用可能です。

## サーチ

### 各種エリア・ポイントの検索機能



ゼンリンが収集・整備した精緻な住所、建物や施設情報など各種情報から検索し、目的となる場所の位置を特定できます。過去に存在した建物や住所での検索も可能です。

## データコーディング

### 位置情報を高度化する機能



過去住所や地番・建物名称を活用した高度な住所クレンジング機能を始め、位置情報をキーに建物属性や人口統計値など高付加価値な位置情報コンテンツを取得することができます。

## ルート

### 多彩なルート探索・ナビ機能



道路、屋内通路等のネットワークデータや道路の規制情報などを基に、様々な交通手段・移動体に合わせた最適なルート探索、巡回経路検索機能などを提供します。

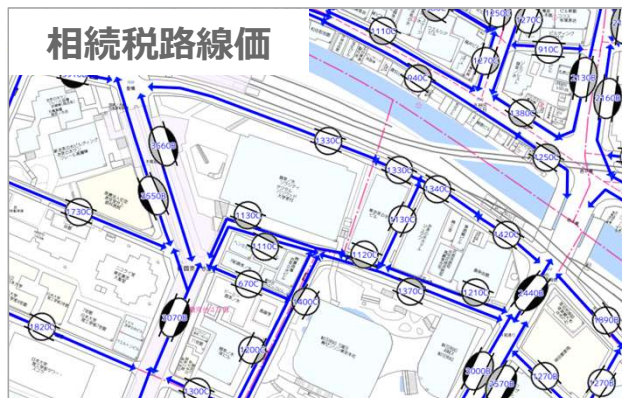
# API概要【マップ】（ベースマップ）

ベースとなる地図表示として、道路地図～市街地図まで20段階の地図レベルを準備しています。  
ゼンリン住宅地図の表示のほか、過去の地図情報の表示も可能です。



# API概要【マップ】（重畳コンテンツ）

ベースマップに対し様々なコンテンツを重畳する機能群です。  
地番情報が確認できるブルーマップや用途地域、地価・路線価、学校区など重畳が可能です。



# API概要【サーチ】

住所、建物・施設名、郵便番号等で地図検索ができる機能群です。  
タウンページデータや気象情報の検索機能に加え、当社ならではの過去データの検索も実装しています。

住所

住所や地番の検索、住所⇔地番変換などが可能

郵便番号

郵便番号データの検索が可能

建物・施設

建物やテナント情報、施設情報の検索が可能

駅・路線

駅や路線情報の検索が可能

企業情報

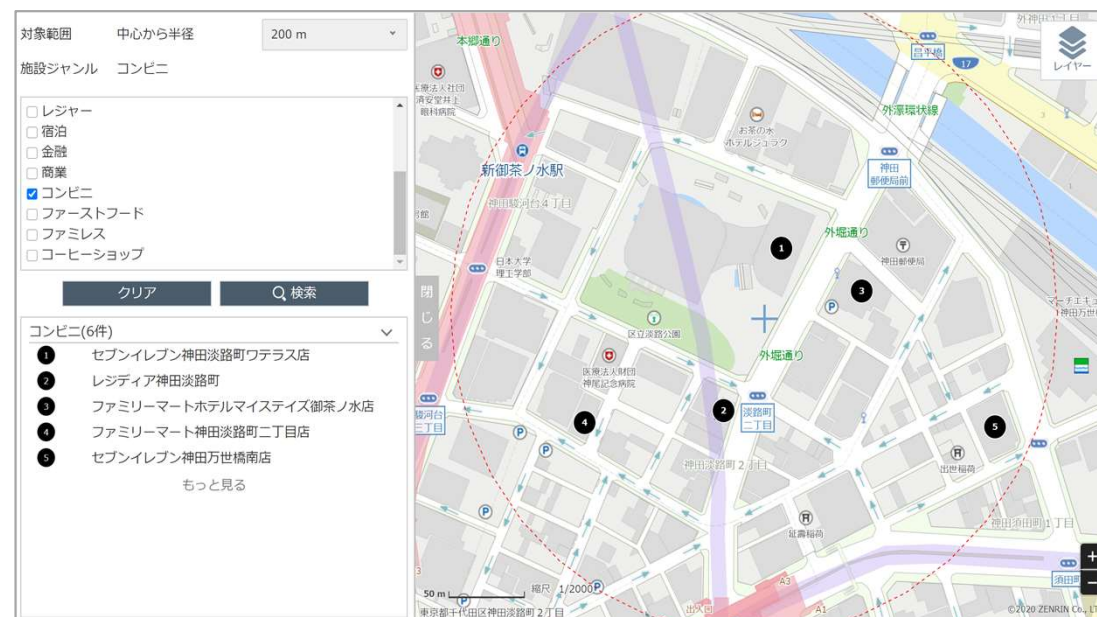
タウンページデータを基にした企業情報の検索が可能

標高・水深

メッシュ単位の標高・推進情報の検索が可能

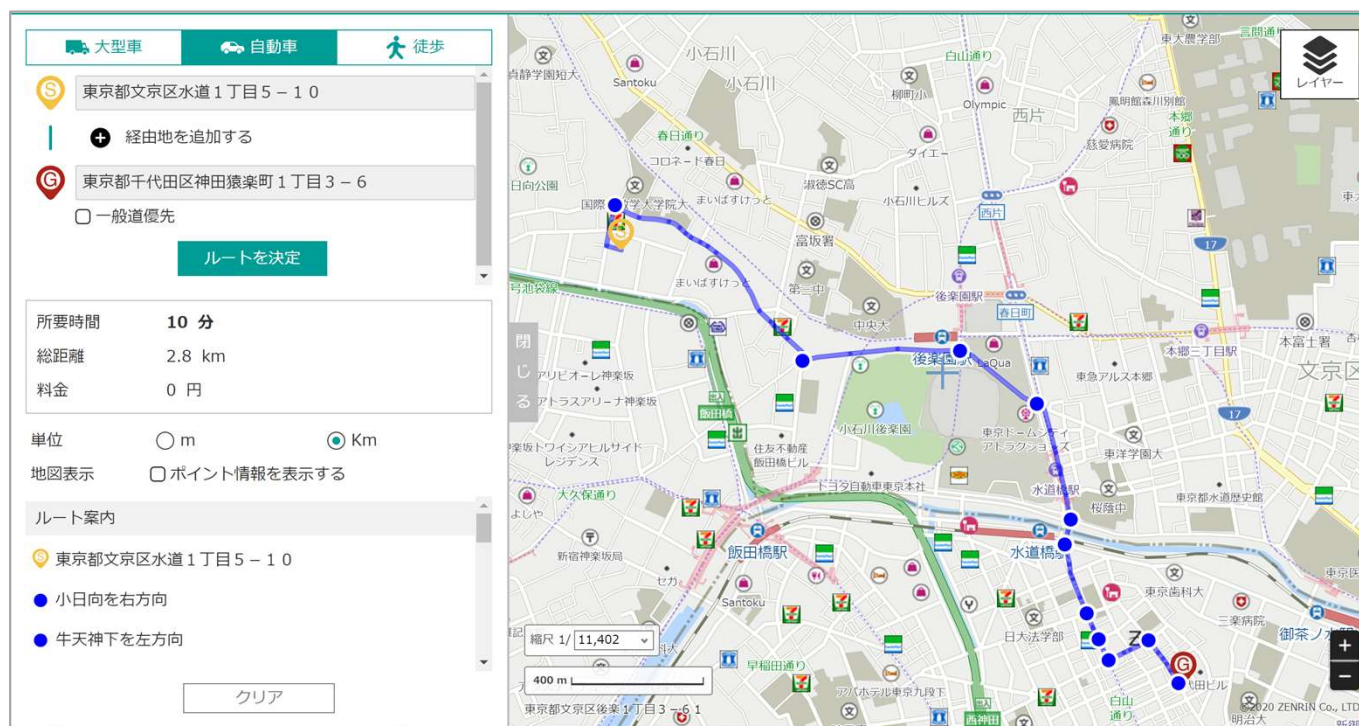
気象情報

場所や時間による天気・災害情報の検索が可能



※画像は搭載イメージです

NWデータ・探索エンジンを使ってルートの演算を行う機能群です。  
標準的なルート探索に加え、大型車規制ルート等を加味した経路探索も可能です。



下記規制情報を加味した検索が可能です。

※プレミアム機能

### 大型車規制ルート

大型車種を考慮したルート探索

### 季節規制考慮

冬季規制情報を考慮したルート探索

### 時間帯規制考慮

時間規制を考慮したルート探索

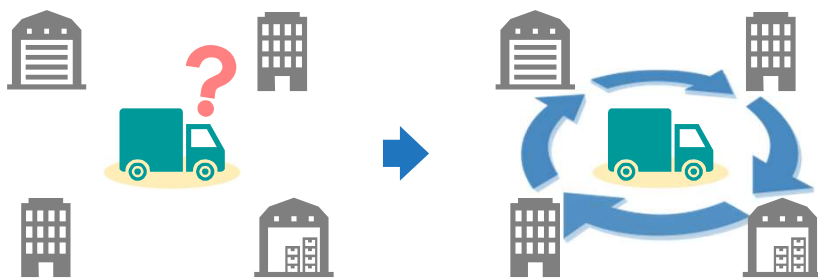
※画像は搭載イメージです。

ルート探索機能において複数の経由地点を設定し  
訪問順を最適に並び替える「最適巡回順並び替え機能」を実装しています。

※並び替えはプレミアム機能

複数の経由地とともに  
到着希望時間や滞在時間を設定し  
訪問順を最適化したルート探索が可能です

※経由地の設定上限は20点（21点以上をご希望の場合は別途ご相談）



物流システムや訪問ルート計画システム（送迎等）での活用が可能です

## ▼山手線の各駅をランダムに経由地設定した場合



# API概要【データコーディング】（建物ターゲティング）

建物属性（階数、面積、建築年、建物構造、分譲/賃貸区分等）を条件として指定エリア内の該当建物やテナント情報を抽出する機能です。

- ✓ 建物の各種属性を条件として指定エリア内の該当する建物やテナント情報の抽出が可能
- ✓ 建物階数・建物面積などの基本属性に加え、建築年・建物構造・分譲/賃貸区分の条件指定も可能

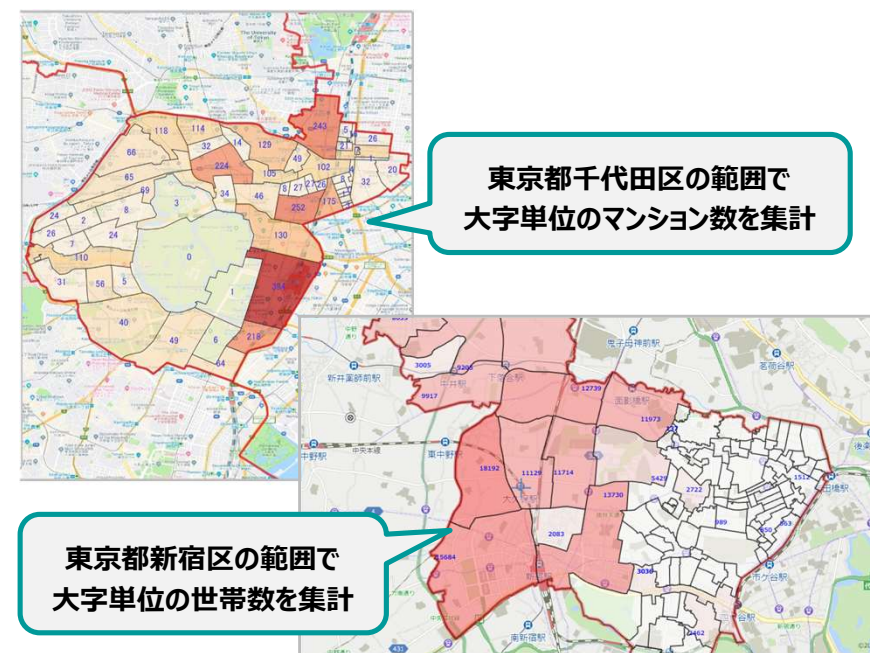
千代田区内の“築年数5年以内”  
“4階以上”の“マンション”を抽出

※画像は搭載イメージです  
※建物属性には推定情報を含みます

住所コードまたはポリゴン、円により指定したエリア内における  
建物情報や企業情報、人口・世帯数・年収・貯蓄などの統計情報の集計が可能です

## ■ データ集計機能一覧

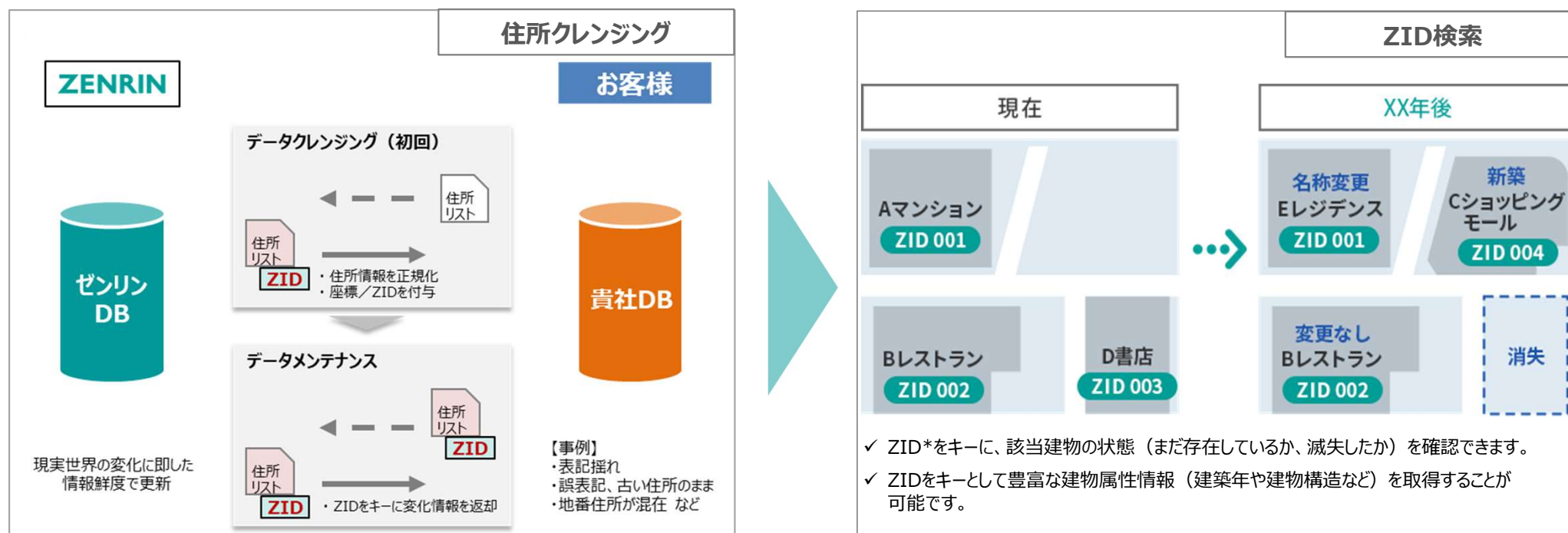
機能（対象情報）	概要
テナント情報	建築年、建物構造などの建物条件から該当建物におけるテナント数などの統計値を取得
建物情報	建物の面積や建物分類（戸建、マンション等）毎の統計値を取得
施設情報	各施設の種別毎の統計値を取得
企業情報	タウンページデータベース業種分類毎に集計した値を取得
統計地図データ	人口や世帯情報などの統計値を取得
メッシュ統計地図データ	
年収階級別世帯数推計データ	年収階級別に推計された世帯数の統計値を取得
貯蓄階級別世帯数推計データ	貯蓄階級別に推計された世帯数の統計値取得
消費支出推計データ	品目別の年間消費支出総額を推計算出した値を取得



※画像は搭載イメージです

# API概要【データコーディング】（住所クレンジング+ZID）

高機能な住所クレンジングや豊富な建物属性情報、道路情報などを取得できる機能群です。  
ゼンリン独自IDを活用することで、建物の変化情報を時間軸に沿って把握することもできます。



ZID\*…建物や建物内の事業所・テナント等に付与したゼンリン独自のIDです。ZIDの新規/削除は、現実の地物の生成/滅失に合わせて更新します。（当社の調査/整備仕様に基づいた更新であり、現実世界の変化状況を保証するものではありません。）

# 契約プランについて

ご利用内容に応じて、下記2パターンの契約プランをご用意しております。

## ● スタンダード契約

地図の標準的な機能が備わったプランです。

PV数に応じて金額が変動する従量料金となります。

PVカウント定義は以下の通りです。

- WebAPI機能：リクエストや住所ごと1pv
- JavaScript地図描画：ローダーの読み込みごと1pv

## ● プレミアム契約

住宅地図を始め、過去情報、土地コンテンツなど高付加価値な機能を準備しております。

価格についてはご利用になる機能毎に異なります。

# 各契約プランのAPI機能

赤字：2021年10月機能追加

機能カテゴリ	機能項目	説明	契約プラン	
			スタンダード	プレミアム
 マップ	地図・図形描画	webページに地図を作成するためのAPI	○	住宅地図表示 過去地図表示
	地図画像出力	ラスタ形式での地図画像を出力するAPI	○	住宅地図表示 過去地図表示
	幾何計算	直線距離や面積計算などができるAPI	○	—
	データ重畳	ブルーマップや用途地域、 <b>路線価</b> などのデータを地図上に重畳するためのAPI	—	○
 サーチ	住所検索	住所や地番住所を検索するためのAPI	○	過去住所検索 地番住所検索
	建物・施設検索	ビルなどの建物やジャンル施設を検索するためのAPI	○	過去情報検索
	駅・路線検索	駅や路線を検索するためのAPI	○	—
	郵便番号検索	郵便番号を検索するためのAPI	○	過去情報検索
	<b>企業情報検索</b>	<b>タウンページデータを基にした企業情報を検索するためのAPI</b>	—	○
	標高・水深情報検索	標高・水深情報を検索するためのAPI	○	—
 ルート	<b>気象情報検索</b>	<b>各種気象情報を検索するためのAPI</b>	—	○
	ルート検索	自動車用・歩行者用ルートを検索するためのAPI	○	規制考慮 最適巡回順並び替え
 データコーディング	住所地番変換	住所⇔地番を変換する事ができるAPI	—	○
	住所クレンジング	住所の正規化処理を行い、座標情報を付与するためのAPI	○	過去・地番住所対応 複合マッチング
	<b>地番クレンジング</b>	<b>地番の正規化処理を行い、座標情報を付与するためのAPI</b>	—	○
	建物ターゲティング	建物面積・階数情報を活用した建物情報抽出を行うためのAPI	—	○ ※一部属性はオプション
	データ集計	建物属性・テナント情報や人口統計データなどを集計するためのAPI	—	○
	ZID検索	ゼンリン独自のIDをキーに建物・テナントの存在チェックや属性取得ができるAPI	○	属性付与

※価格表記は全て税抜

## ■スタンダード機能

### 初期費

300,000円

### 月額運用費

右記PVレンジごとの価格をご参照ください

## ■プレミアム機能

機能ごとに個別にお見積させていただきます

月間PV数		金額
0 ~	10,000	50,000
10,001 ~	30,000	90,000
30,001 ~	50,000	130,000
50,001 ~	100,000	180,000
100,001 ~	200,000	240,000
200,001 ~	300,000	280,000
300,001 ~	400,000	320,000
400,001 ~	500,000	360,000
500,001 ~	1,000,000	460,000
1,000,001 ~	1,500,000	560,000
1,500,001 ~	2,000,000	660,000
2,000,001 ~	3,000,000	860,000
3,000,001 ~	5,000,000	1,060,000
5,000,001 ~	7,500,000	1,210,000
7,500,001 ~	10,000,000	1,310,000
10,000,001 ~		別途協議のうえ決定